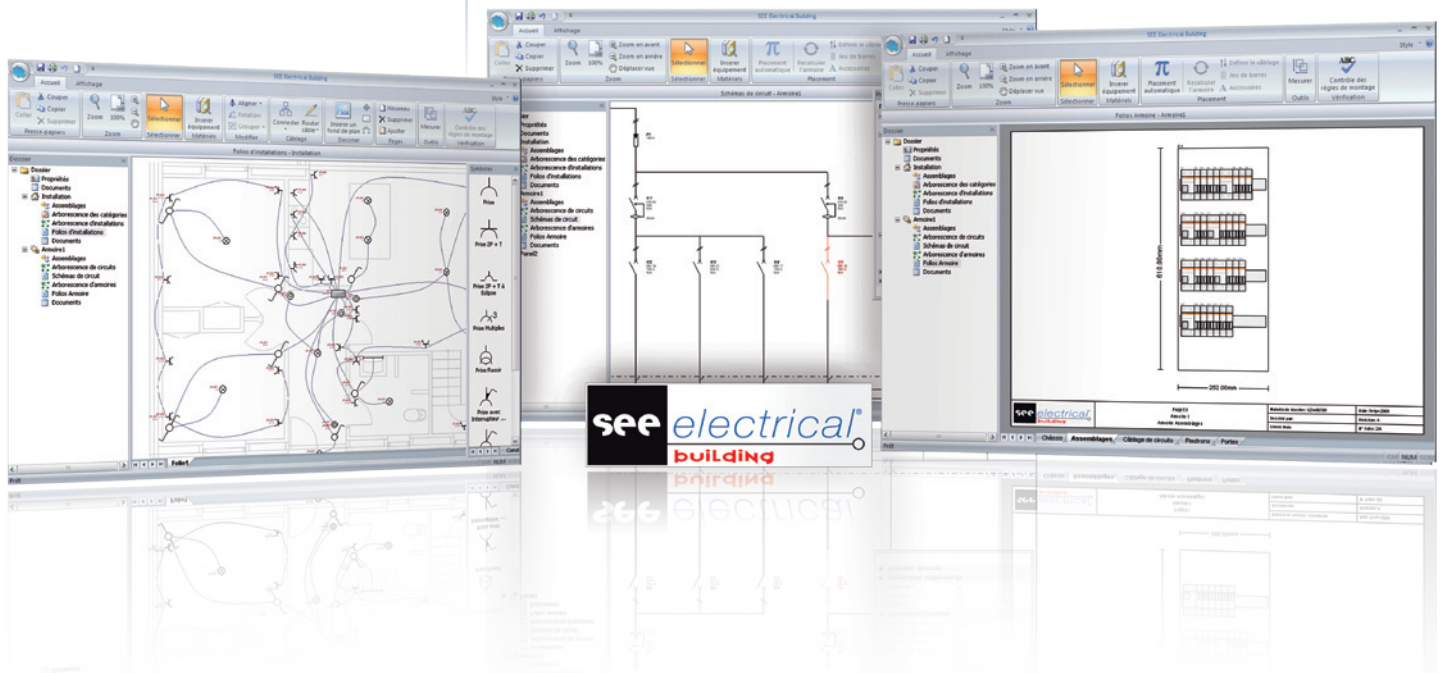




23 años de experiencia, más de 59.000 licencias vendidas, 22 centros en 16 países, más de 350 colaboradores, cotizando en Euronext NYSE desde 1997

## “SEE Electrical Building :

Un software único para crear sus planos de instalación y generar automáticamente sus esquemas unifilares.”



El Especialista de la Concepción Asistida por Ordenador dedicado a la Electricidad, a los Sistemas y a los Fluidos Industriales



[www.ige-xao.es](http://www.ige-xao.es)

# ¡ Un software simple, modular, especializado !

Dedicado al mercado de la construcción, SEE Electrical Building es el último software desarrollado por el Grupo IGE+XAO.

**SEE Electrical Building: un software especializado que alía potencia, simplicidad y productividad:**

**SEE Electrical Building** permite concebir las instalaciones eléctricas en los campos de la instalación doméstica y del «pequeño terciario».

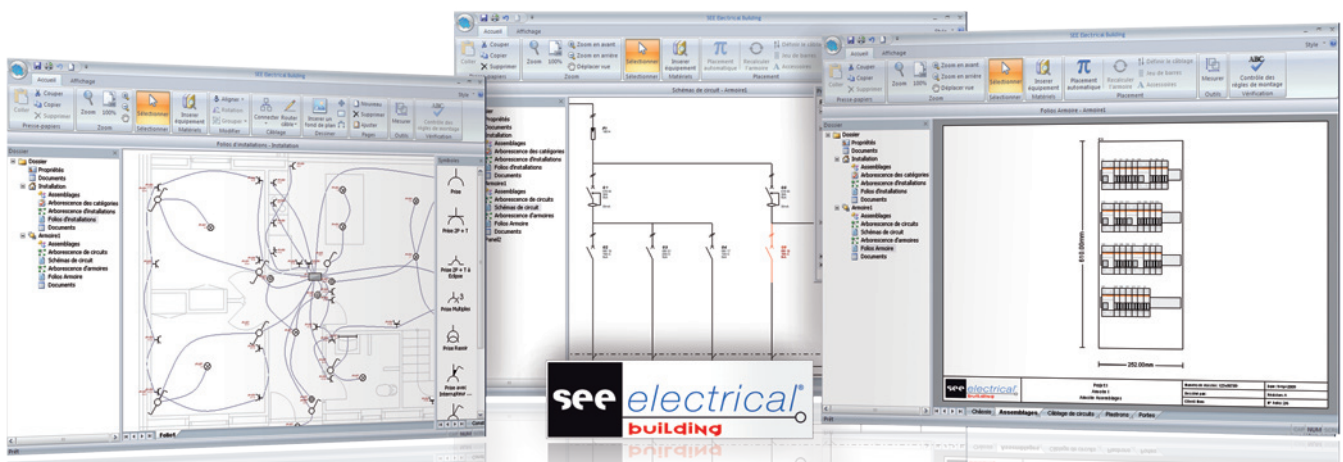
Este software ha sido concebido a partir de las expectativas de los instaladores que desean un producto modular, fácil de manejo, y que suministre una documentación fiable y de calidad.

Basado en las tecnologías más recientes, **SEE Electrical Building** ofrece todas las ventajas de una herramienta moderna:

- Software especializado (símbolos normalizados, base de datos de materiales de fabricantes,...),
- Interfaz intuitiva,
- Rapidez y simplicidad de instalación y de descarga (sólo 6Mb).

## ¡Un producto todo en uno!

**SEE Electrical Building** permite realizar o importar el plano de planta del arquitecto, crear la implantación eléctrica, y a continuación generar los esquemas unifilares, la implantación del cuadro y las listas de materiales. Todo ello teniendo por objetivo la edición de un proyecto completo reagrupando todos estos elementos, indispensables para realizar los presupuestos al precio más ajustado.



## ¡Una base de datos potente y abierta!

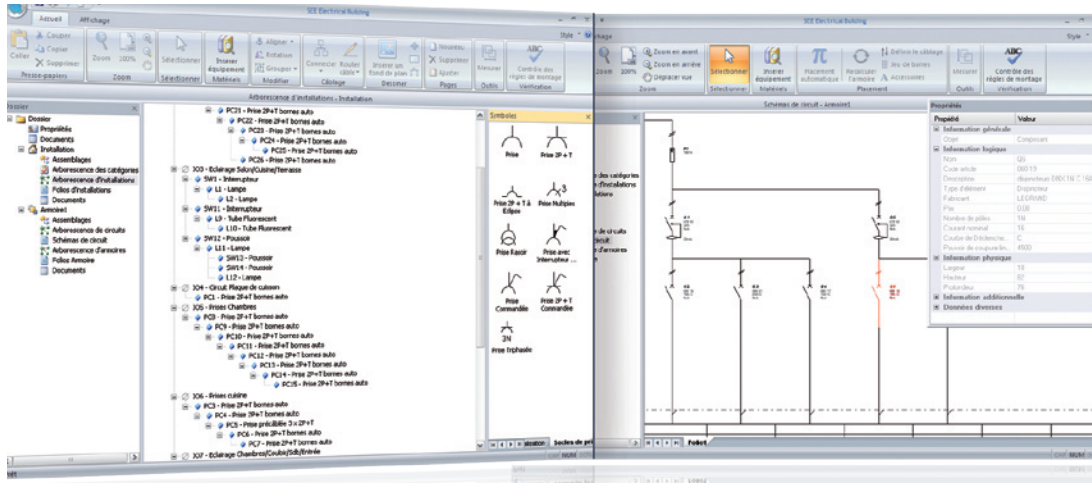
Las bases de datos en formato XML son muy ligeras y fáciles de actualizar. Desde el inicio, el usuario dispone de una base de datos multi-fabricantes conteniendo el material habitualmente utilizado. Las funcionalidades de ordenación permiten encontrar rápidamente la referencia correcta (por ejemplo ordenación por fabricante, ordenación por número de polos, por intensidad...).

## ¡Una ergonomía optimizada!

Fáciles y ergonómicos, todos los comandos en **SEE Electrical Building** han sido pensados específicamente para la realización de proyectos eléctricos. Su interfaz intuitiva permite a cualquier usuario, incluso ocasional, estar operacional inmediatamente.

## ¡Símbolos normalizados!

Con sus símbolos normalizados, su interfaz intuitiva y sus funcionalidades « especializadas », **SEE Electrical Building** es el software, dedicado a los instaladores eléctricos, indispensable para responder a las exigencias normativas actuales.



## Compatibilidad con el entorno Windows

El software funciona con la última versión del entorno Windows lo que asegura una mejor legibilidad permitiendo un acceso rápido a todas las funciones.

## Módulos

**SEE Electrical Building** se compone de 3 módulos autónomos con el fin de dar la mejor respuesta a las necesidades de los usuarios :

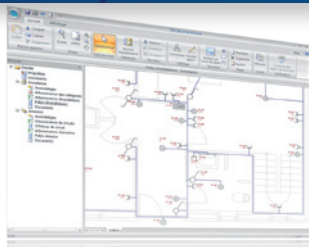
- «**Instalación**» para la implantación eléctrica del edificio,
- «**Esquemas unifilares**» para la generación de esquemas unifilares,
- «**Armarío**» para la implantación de cuadros eléctricos.

## Compatibilidad con el formato DXF, DWG, DXB

Una pasarela integrada DXF/DWG/DXB permite recortar, editar la visibilidad de las capas, e importar los planos arquitectónicos, procedentes de Autocad™ o de cualquier otro software compatible, directamente en **SEE Electrical Building**.

Estos módulos pueden ser utilizados por separado o como un « pack ». En caso de un pack, todo nuevo circuito creado en el módulo « Instalación » es automáticamente generado en el módulo «Esquemas unifilares ». En cada módulo, las funcionalidades de gestión de proyecto le permiten trabajar de forma más eficaz (numeración automática de las páginas, relleno de los cajetines, generación automática de las listas de materiales a partir de los esquemas, exportación de las listas al formato Excel®,...).

# El Módulo «Instalación»



Este potente módulo permite importar muy fácilmente los planos de diferentes formatos DWG, DXF,...

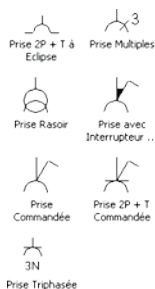
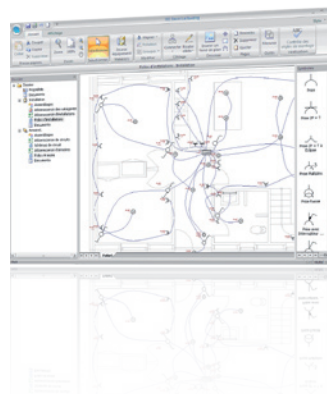
La implantación toma en cuenta los diferentes modos de colocación del cableado: visible, en tubo, en canaleta, empotrado, derivado de conexiones (suelo, techo)...

Las longitudes de hilos son calculadas teniendo en cuenta las alturas de implantación del material y de su modo de implantación.

Con ayuda de filtros, el usuario puede seleccionar únicamente los datos necesarios a la implantación.

El usuario dispone así de un plano más fácil de manipular y más legible. El sistema de filtrado permite igualmente, seleccionar la visualización de los datos, por ejemplo el circuito de enchufes.

Gracias a funcionalidades simples, el usuario puede proyectar una instalación de varias plantas sin entrar en la complejidad de un sistema de dibujo en 3D (3 Dimensiones).



## Principales funcionalidades:

- Importación de los planos de planta del arquitecto (importación de formatos DWG, DXF, DXB).
- Diseño de plantas con la ayuda de objetos predefinidos (muros, puertas...).
- Elección de la visibilidad de las capas y recortes de los dibujos DWG, DXF, DXB.
- Trabajo a escala.
- Acotaciones de los esquemas.
- Implantación del material eléctrico (base de datos de materiales eléctricos: enchufes, interruptores,...) con posibilidad de añadir y modificar.
- Posicionamiento de los cables.
- Gestión de las alturas de implantación de los cables y de los materiales.

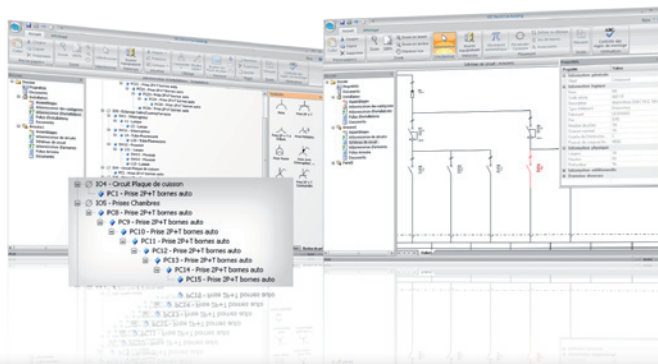
# El módulo « Esquemas unifilares »

Gracias a una arborescencia jerárquica (explorador tipo Explorador de Windows), el usuario construye intuitivamente sus circuitos eléctricos mediante drag & drop (arrastrar – soltar), y genera instantáneamente sus esquemas.

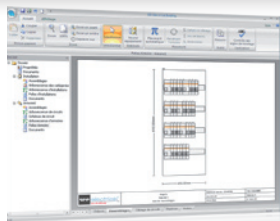
El relleno de la leyenda es automático y las longitudes de los circuitos son deducidas automáticamente del módulo «Instalación». Las nomenclaturas son exportables al formato Excel® o XML.

## Principales funcionalidades:

- Generación automática de los esquemas unifilares.
- Biblioteca de símbolos normalizados.
- Creación automática de las conexiones.
- Generación automática de las listas de materiales a partir de los esquemas.
- Exportación de las listas al formato Excel®.



# El módulo « Armario »



Con el fin de suministrar un proyecto completo al cliente final, el módulo « Armario » permite crear rápidamente una vista realista y dimensionada de los cuadros eléctricos y de los accesorios correspondientes.

## Principales funcionalidades:

- Implantación de los cuadros automáticamente a partir de los esquemas de circuito.
- Posicionamiento manual del material con la ayuda de reglas especializadas.
- Cálculo del espacio libre.
- Exportación de las listas al formato Excel®.
- Vista múltiple del cuadro (bastidor, posicionamiento de los carriles, conexión entre los dispositivos, vista frontal y puertas).