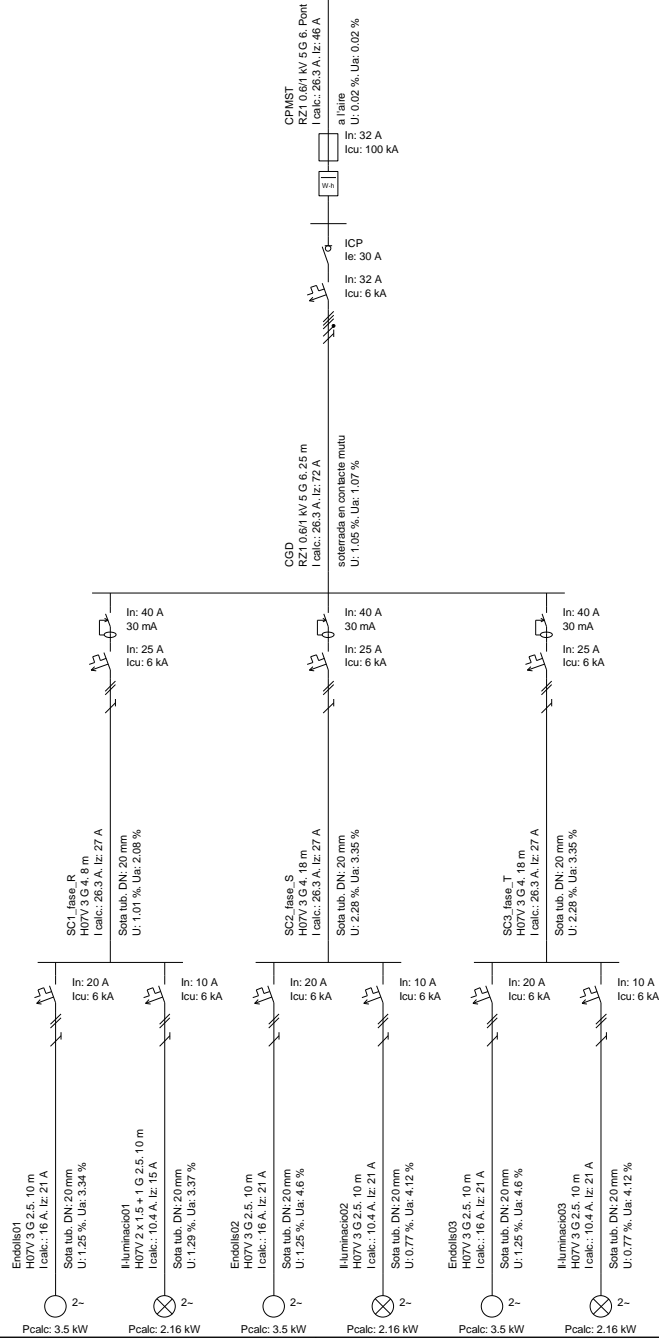


MODEL ELEC. 2 - ESQUEMA UNIFILAR

Connexió de servei / Quadre general



EMPRESA DISTRIBUIDORA	SECCIÓ CONEXIÓ DE SERVEI	TENSIÓ	SEGELL INSTAL·LADOR I EMPRESA INSTAL·LADORA AUTORITZATS
EMPLAÇAMENT			
INSTAL·LADOR AUTORITZAT			
TITULAR			
ESQUEMA UNIFILAR			DATA I SIGNATURA INSTAL·LADOR
NOTES	REGRUIXAR ELS ELEMENTS DELS CIRCUITS INSTAL·LATS Indicar com a mínim secció conductors, característiques aparells de maniobra - protecció i potencia màxima admissible de cada derivació.		

MEMÒRIA TÈCNICA

NÚM 1

TRAM	Càrrega simultàn. (%)	Potència kW.	cos φ	Intens. A	Secció per fase mm²	Long. m	Mòment elec. kW.m	Caiguda de tensió		Caract. conduct.		Tipus de canalitzacions			Aïllam. Instal.l. kΩ	Conduc. Neutre mm²	Conduc. Protec. mm²	
								parcial (%)	total (%)	TIPUS	tensió nominal d'aïllam.	sense tub protector (sistema)	sota tub: Ø en mm.					conduct. enterrat. prof. m.
													encastat	sense encas.				
CPMST	1.00	16.98		26.29	6.0	Pont		0.02		Cu	1000.00		-	-	-		6.00	
DERIVACIONS	Endolls01	1.00	3.50	0.95	15.95	2.5	10.00	35.00	1.25	3.34	Cu	750.00	-	DN: 20 mm	-	-	2.50	2.50
	Il·luminacio01	1.00	2.16	0.90	10.39	1.5	10.00	21.60	1.29	3.37	Cu	750.00	-	DN: 20 mm	-	-	1.50	2.50
	Endolls02	1.00	3.50	0.95	15.95	2.5	10.00	35.00	1.25	4.60	Cu	750.00	-	DN: 20 mm	-	-	2.50	2.50
	Il·luminacio02	1.00	2.16	0.90	10.39	2.5	10.00	21.60	0.77	4.12	Cu	750.00	-	DN: 20 mm	-	-	2.50	2.50
	Endolls03	1.00	3.50	0.95	15.95	2.5	10.00	35.00	1.25	4.60	Cu	750.00	-	DN: 20 mm	-	-	2.50	2.50
	Il·luminacio03	1.00	2.16	0.90	10.39	2.5	10.00	21.60	0.77	4.12	Cu	750.00	-	DN: 20 mm	-	-	2.50	2.50

OBSERVACIONS: Grau de protecció d'aparamenta i receptors en locals especials

IP - 45

TITULAR			ÚS A QUE ES DESTINA LA INSTAL·LACIÓ			SEGELL INSTAL·LADOR I EMPRESA INSTAL·LADORA AUTORIZATS						
EMPLAÇAMENT			Núm.	Pts	Porta	INSTAL·LACIÓ						
CARRER			NCP			NOVA	AMPLIACIÓ		REFORMA			
LOCALITAT							Circuit	Nombre	In	Sensibilitat	SECCIÓ DE LA DERIVACIÓ INDIV	
EMPRESA DISTRIBUIDORA											6.00	
CARACTERÍSTIQUES EDIFICI			SUPERFÍCIE LOCAL m²								RESISTÈNCIA TERRA DE PROTEC.	
											5 Ohm	
						Potència màxima admissible (1)	22.17		TENSIÓ		230 / 400	
						Potència a instal·lar	14.10		INTENSITAT INTERRUPTOR GENERAL AUTOMÀTIC			
NOTA	(1) És la màxima que pot suportar el conjunt de la instal·lació.										DATA I SIGNATURA INSTAL·LADOR	

Model ELEC 3 - MEMÒRIA TÈCNICA